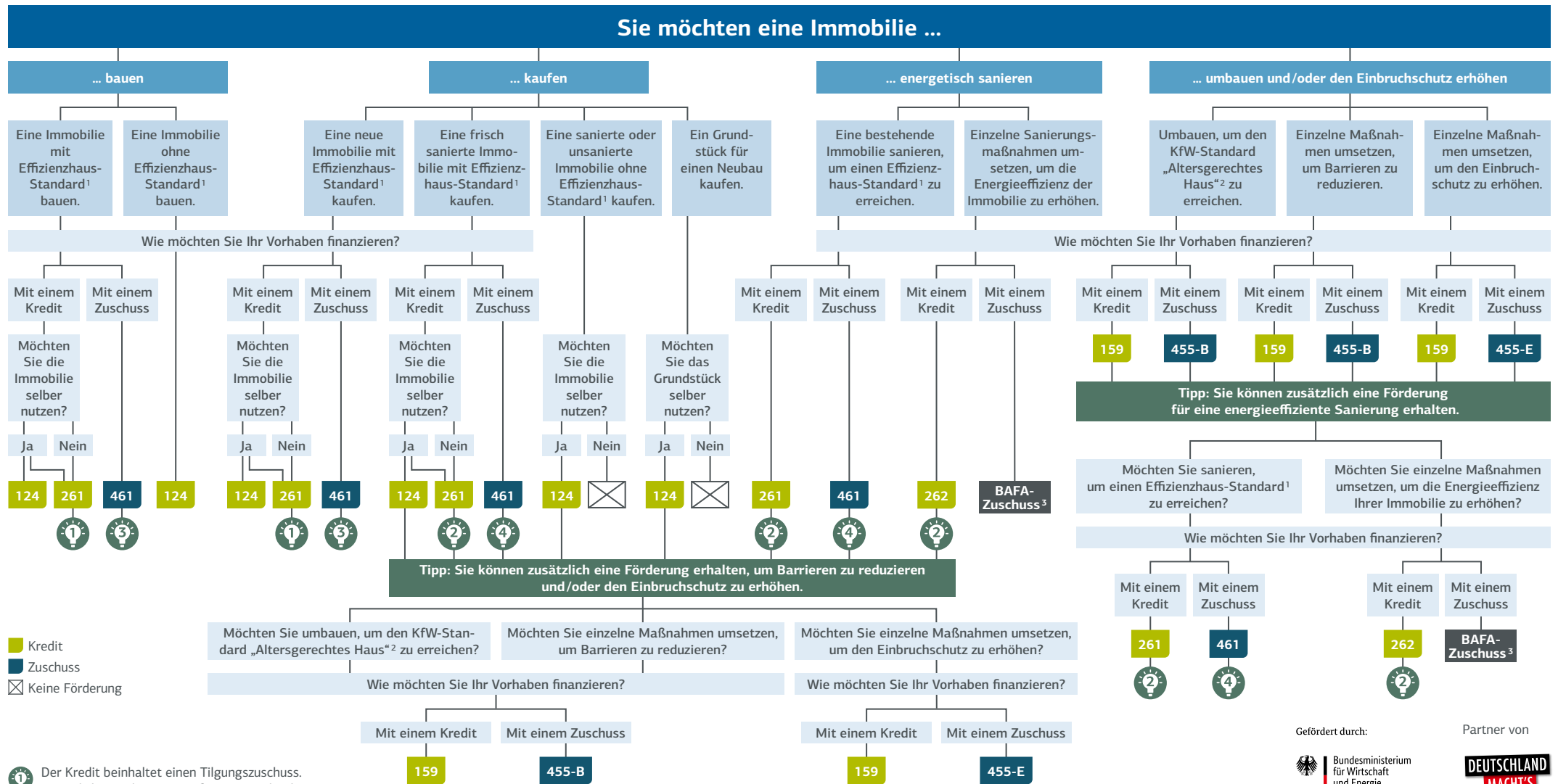


# Die passende Förderung für Ihre Immobilie finden

Egal, ob Sie eine Immobilie bauen, kaufen, sanieren oder einbruchssicher gestalten möchten – hier finden Sie die passende Förderung.

Gültig ab  
01.07.2021

Stand 01.04.2021



- Der Kredit beinhaltet einen Tilgungszuschuss. Zusätzliche Förderung, z.B. für eine Baubegleitung und eine Nachhaltigkeitszertifizierung, möglich.
- Der Kredit beinhaltet einen Tilgungszuschuss. Zusätzliche Förderung, z.B. für eine Baubegleitung, möglich.
- Zusätzliche Förderung, z.B. für eine Baubegleitung und eine Nachhaltigkeitszertifizierung, möglich.
- Zusätzliche Förderung, z.B. für eine Baubegleitung, möglich.

<sup>1</sup>**Effizienzhaus-Standard**  
Der Begriff Effizienzhaus-Standard bezeichnet einen energetischen Standard, der bei einem Neubau oder einer Sanierung erreicht werden kann.

<sup>2</sup>**KfW-Standard „Altersgerechtes Haus“**  
Der Standard „Altersgerechtes Haus“ beschreibt ein Qualitätsmerkmal, das eine Immobilie erhält, wenn sie vollständig barrierefrei umgebaut wurde.

<sup>3</sup>Informationen zum Zuschuss beim Bundesamt für Wirtschaft und Ausfuhrkontrolle unter [bafa.de](http://bafa.de)

Gefördert durch:

Partner von

aufgrund eines Beschlusses des Deutschen Bundestages

# »» Fördermöglichkeiten auf einen Blick

Gültig ab  
01.07.2021

Stand 01.04.2021

	Bundesförderung für effiziente Gebäude Wohngebäude – Kredit (261, 262)	Bundesförderung für effiziente Gebäude Wohngebäude – Zuschuss (461)	Altersgerecht Umbauen – Kredit (159)	Altersgerecht Umbauen – Investitionszuschuss (455-B, 455-E)	KfW-Wohneigentumsprogramm (124)
<b>Was fördern wir?</b>	<ul style="list-style-type: none"> <li>Bau einer Immobilie mit Effizienzhaus-Standard</li> <li>Kauf einer neuen oder einer frisch sanierten Immobilie mit Effizienzhaus-Standard</li> <li>Die Sanierung einer bestehenden Immobilie, um einen Effizienzhaus-Standard zu erreichen (Komplettsanierung)</li> <li>Durchführung einzelner Sanierungsmaßnahmen, um die Energieeffizienz einer Immobilie zu erhöhen (Teilsanierung)</li> </ul>	<ul style="list-style-type: none"> <li>Bau einer Immobilie mit Effizienzhaus-Standard</li> <li>Kauf einer neuen oder einer frisch sanierten Immobilie mit Effizienzhaus-Standard</li> <li>Die Sanierung einer bestehenden Immobilie, um einen Effizienzhaus-Standard zu erreichen (Komplettsanierung)</li> </ul>	<ul style="list-style-type: none"> <li>Reduzierung von Barrieren innen und außen</li> <li>Steigerung des Wohnkomforts</li> <li>Erhöhung des Einbruchschutzes</li> </ul>	<ul style="list-style-type: none"> <li>Reduzierung von Barrieren innen und außen</li> <li>Steigerung des Wohnkomforts</li> <li>Erhöhung des Einbruchschutzes</li> </ul>	<ul style="list-style-type: none"> <li>Bau oder Kauf einer Immobilie zur Eigennutzung</li> <li>Kauf eines Grundstücks im Zusammenhang mit einem Neubau</li> </ul>
<b>Wen fördern wir?</b>	<ul style="list-style-type: none"> <li>Bauherrinnen und Bauherren</li> <li>Eigentümerinnen und Eigentümer</li> <li>Mieterinnen und Mieter</li> <li>Käuferinnen (Ersterwerberrinnen) und Käufer (Ersterwerber)</li> </ul>	<ul style="list-style-type: none"> <li>Bauherrinnen und Bauherren</li> <li>Eigentümerinnen und Eigentümer</li> <li>Mieterinnen und Mieter</li> <li>Käuferinnen (Ersterwerberrinnen) und Käufer (Ersterwerber)</li> </ul>	<ul style="list-style-type: none"> <li>Eigentümerinnen und Eigentümer</li> <li>Käuferinnen (Ersterwerberrinnen) und Käufer (Ersterwerber)</li> <li>Mieterinnen und Mieter</li> </ul>	<ul style="list-style-type: none"> <li>Eigentümerinnen und Eigentümer eines Ein- oder Zweifamilienhauses</li> <li>Wohnungseigentümerinnen und Wohnungseigentümer</li> <li>Käuferinnen (Ersterwerberrinnen) und Käufer (Ersterwerber)</li> <li>Mieterinnen und Mieter</li> </ul>	<ul style="list-style-type: none"> <li>Bauherrinnen und Bauherren</li> <li>Käuferinnen und Käufer</li> </ul>
<b>Vorteile</b>	<ul style="list-style-type: none"> <li>Zwischen 15 % und 50 % Tilgungszuschuss</li> <li>Zusätzliche Förderung für eine Baubegleitung und (bei Bau oder Kauf einer neuen Immobilie mit Effizienzhaus-Standard) für eine Nachhaltigkeitszertifizierung möglich</li> <li>Auch Nebenkosten werden gefördert</li> <li>Zinsbindung bis 10 Jahre</li> </ul>	<ul style="list-style-type: none"> <li>Zwischen 15 % und 50 % Zuschuss</li> <li>Keine Kreditschuld</li> <li>Auch Nebenkosten werden gefördert</li> <li>Zusätzliche Förderung für eine Baubegleitung und (bei Bau oder Kauf einer neuen Immobilie mit Effizienzhaus-Standard) für eine Nachhaltigkeitszertifizierung möglich</li> </ul>	<ul style="list-style-type: none"> <li>Unabhängig vom Alter</li> <li>Auch für familiengerechte Umbaumaßnahmen und Einbruchschutz</li> <li>Auch Nebenkosten werden gefördert</li> <li>12 Monate bereitstellungsprovisionsfreie Zeit</li> </ul>	<ul style="list-style-type: none"> <li>Keine Kreditschuld</li> <li>Unabhängig vom Alter</li> <li>Auch für familiengerechte Umbaumaßnahmen und Einbruchschutz</li> <li>Auch Nebenkosten werden gefördert</li> </ul>	<ul style="list-style-type: none"> <li>Allroundkredit zur Finanzierung von Wohneigentum</li> <li>Auch Nebenkosten werden gefördert</li> <li>12 Monate bereitstellungsprovisionsfreie Zeit</li> </ul>
<b>Kombination (einmalige Förderung jedes investierten Euros)</b>	124, bei Sanierung: 159, 455-B, 455-E	124, bei Sanierung: 159, 455-B, 455-E	261, 262, 461, 124	261, 262, 461, 124	261, 262, 461, 159, 455-B, 455-E, 424
<b>Max. Kredit-/Zuschusshöhe</b>	<ul style="list-style-type: none"> <li>Für Komplettsanierung, Bau oder Kauf einer Immobilie mit Effizienzhaus-Standard: bis zu 150.000 EUR je Wohneinheit</li> <li>Für einzelne Sanierungsmaßnahmen: 60.000 EUR je Wohneinheit und Kalenderjahr</li> </ul>	<ul style="list-style-type: none"> <li>Sanierungszuschuss bis zu 75.000 Euro je Wohneinheit</li> <li>Bauzuschuss bis zu 37.500 Euro je Wohneinheit</li> </ul>	50.000 EUR je Wohneinheit	<ul style="list-style-type: none"> <li>6.250 EUR je Wohneinheit für barriere-reduzierende Maßnahmen</li> <li>1.600 EUR für Einbruchschutzmaßnahmen</li> </ul>	100.000 EUR
<b>Laufzeit</b>	4 bis 30 Jahre	–	4 bis 30 Jahre	–	4 bis 25 Jahre
<b>Tilgungsfrei</b>	Bis 5 Jahre oder alternativ mit einer flexiblen Endfälligkeit von bis zu 10 Jahren	–	Bis 5 Jahre oder alternativ mit einer flexiblen Endfälligkeit von bis zu 10 Jahren	–	Bis 3 Jahre oder alternativ mit einer flexiblen Endfälligkeit von bis zu 10 Jahren
<b>Energieeffizienz-Experte nötig</b>	Ja (Ausnahme: Fachunternehmer bei Heizungstausch oder -optimierung)	Ja	Nein	Nur für Standard Altersgerechtes Haus	Nein
<b>Infos unter</b>	<a href="http://kfw.de/261">kfw.de/261</a>	<a href="http://kfw.de/461">kfw.de/461</a>	<a href="http://kfw.de/159">kfw.de/159</a>	<a href="http://kfw.de/455-B">kfw.de/455-B</a> <a href="http://kfw.de/455-E">kfw.de/455-E</a>	<a href="http://kfw.de/124">kfw.de/124</a>

Gefördert durch:

Partner von



aufgrund eines Beschlusses des Deutschen Bundestages

■ Kredit ■ Zuschuss

Bank aus Verantwortung

